



# Soen kan passes til at passe 15 grise - men det kommer ikke af sig selv

Chefforsker Vivi Aarestrup Moustsen,  
SEGES Svineproduktion

## God adgang til pater – nemmere at være gris 😊



# Er det en patte per gris eller? Der skal være mælkeproducerende væv!



# Soens pasningsevne

- Udfordringer

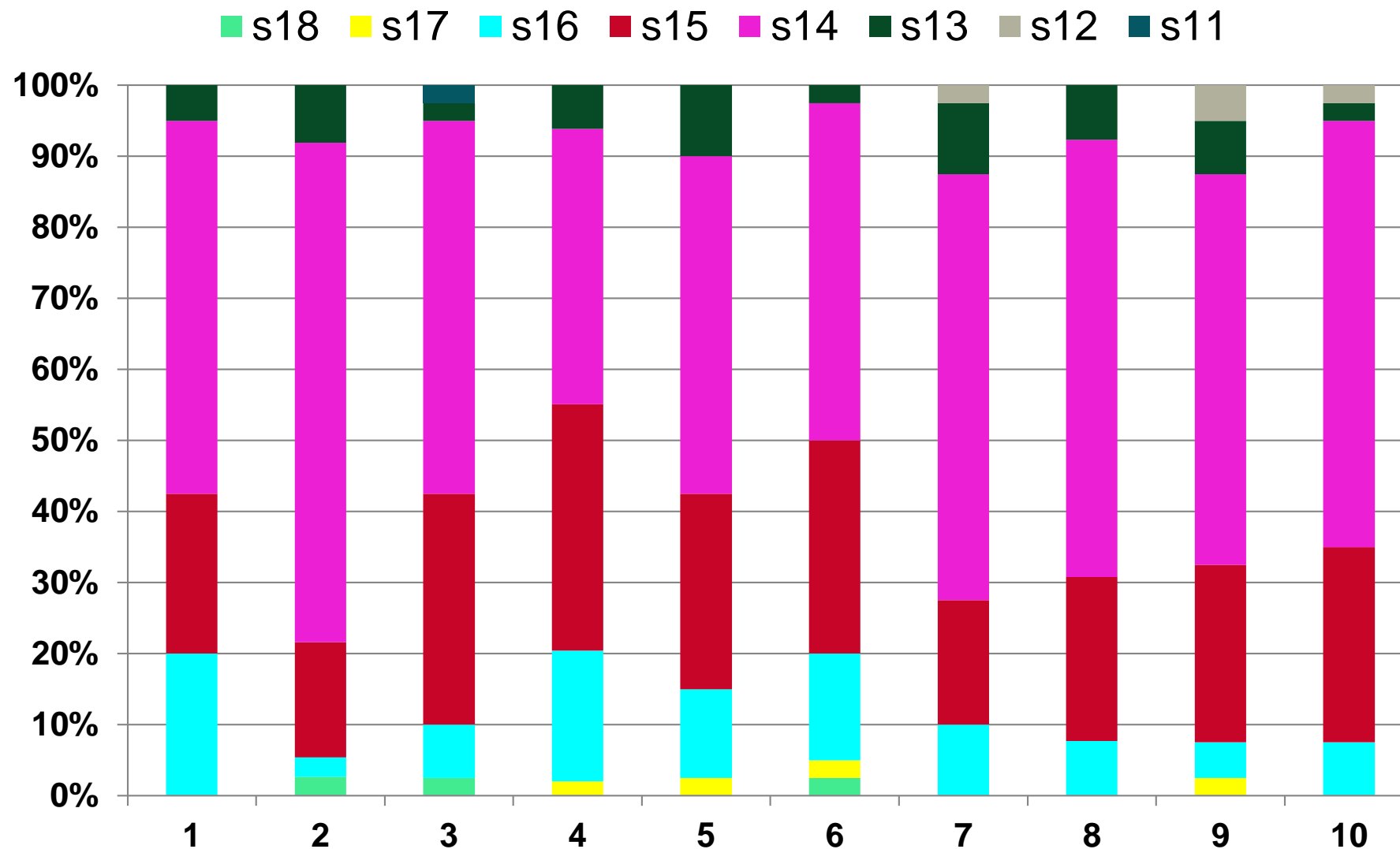
- Mange søer får flere levendefødte end patter
- Mange stier bruges til ammesøer
- Der går ti minutter på at lære og overvåge ammesøer
- Pattedriser giver flere og hurtigere tilvækst
- Mælkeammesøer

**Udnyt soens egen pasningsevne**  
• **Bedste og billigste mælk til grisene**

- Kend niveauet

- Forudsætning for at kunne flytte sig





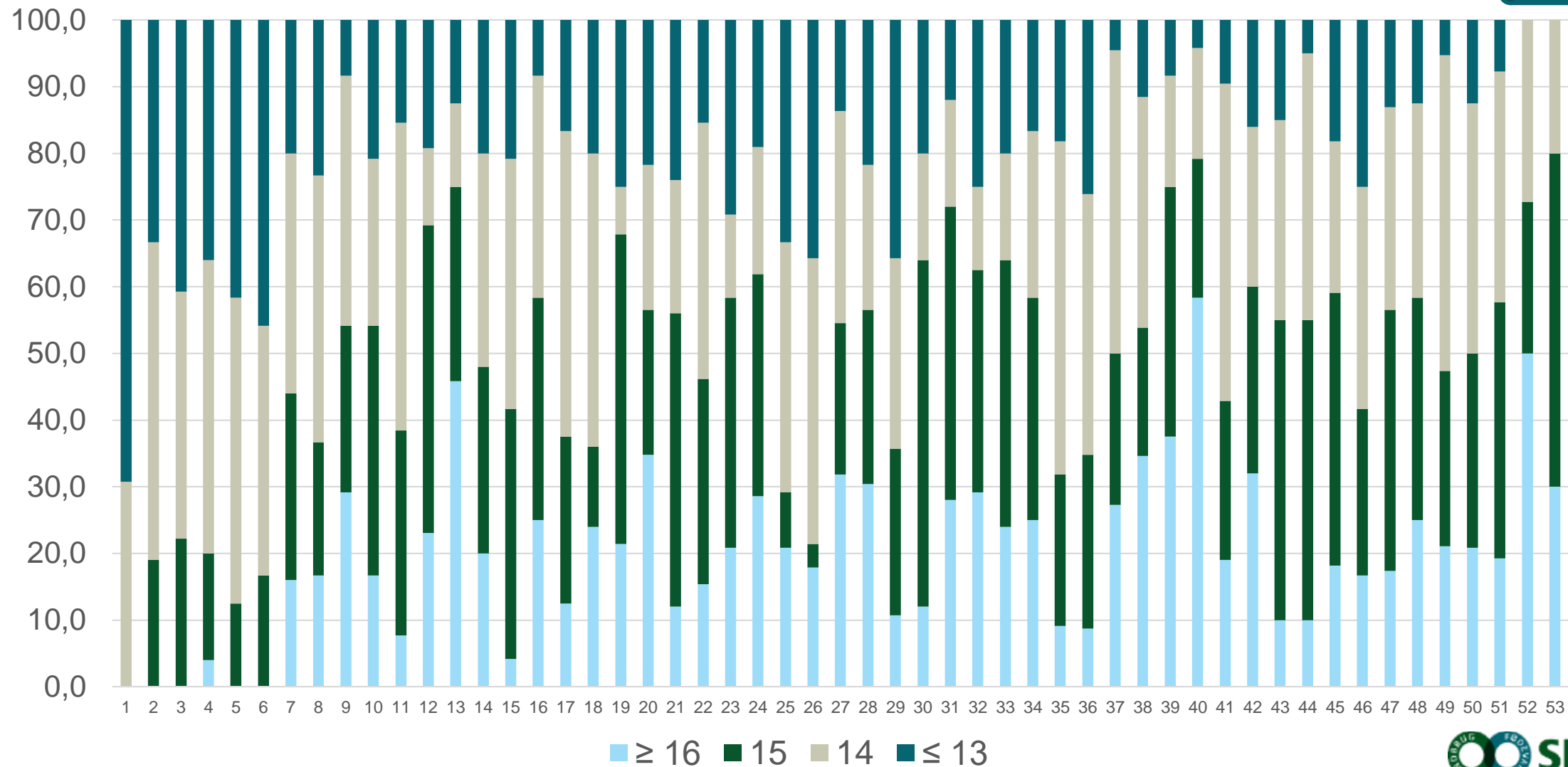
Oversigt over summen af antal patter for alle besætninger (x-akse: besnr.). S11 er andelen af søer i besætningen med 11 patter, S12 er andelen af søer i besætningen med 12 patter osv.

Meddelelse  
nr. 1117

# Fravænnede/fravænning – pr uge – en besætning

Erfaring  
nr. 2001

Besætning 1



# Kan en so passe flere grise end patter?

## Uden supplerende mælk

- Antagelse
  - Mindst 1 gris mindre ved søer med 14 patter sammenlignet med søer med 15 patter
- To grupper i forsøget:
  - 15 patter - kuldudjævnet til 15 grise
  - 14 patter - kuldudjævnet til 15 grise

*Uden supplerende mælk*

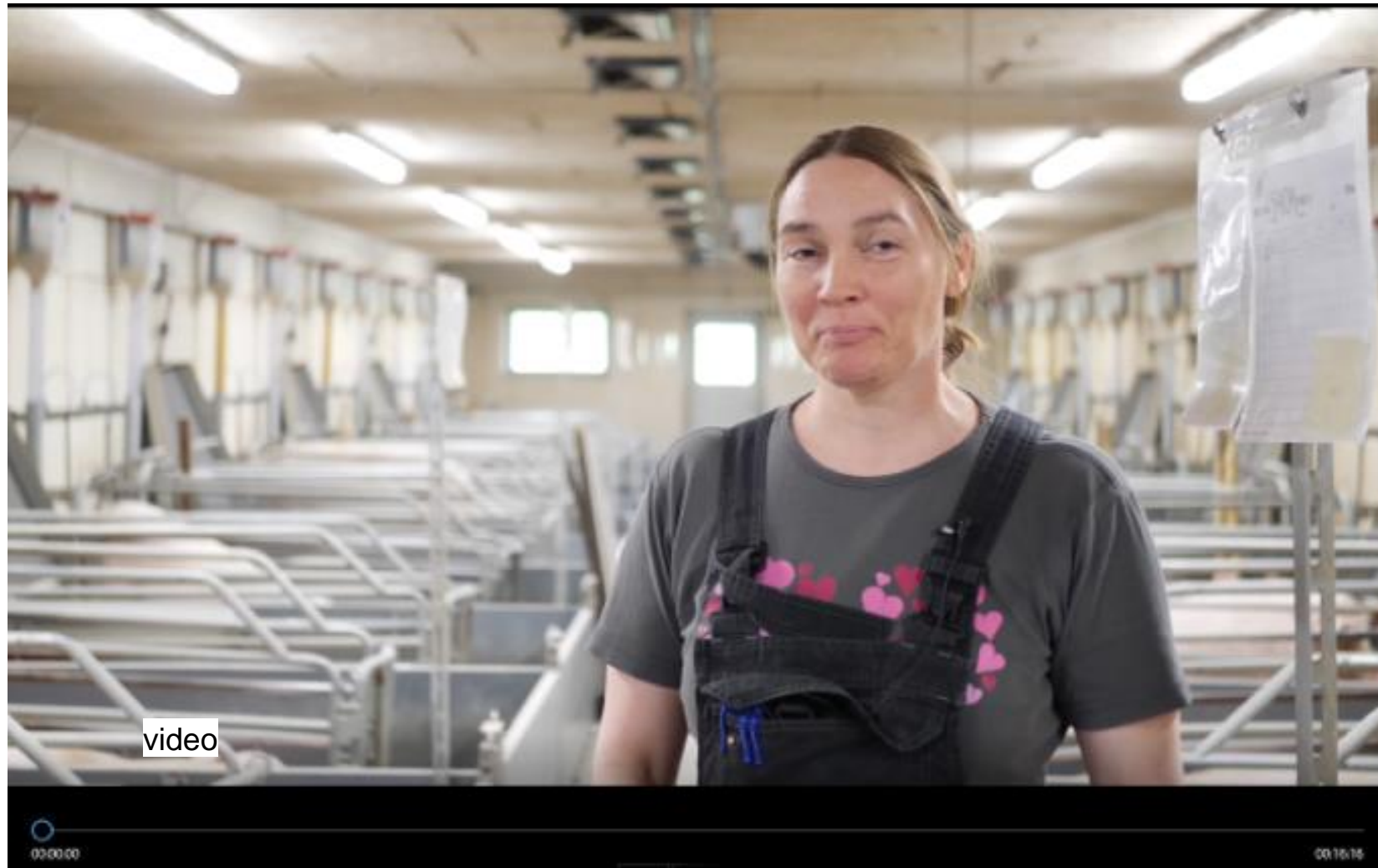
	15 patter	14 patter
Antal kuld, stk	73	73
Levf., stk/kuld.	18,5 (3,4)	19,2 (3,2)
Dødfødte, stk/kuld	1,8 (1,8)	1,5 (1,6)
Totalfødte, stk/kuld	20,3 (3,6)	20,6 (3,6)

## Video fra besætning - resultater





## Video fra besætning – how to



## Video fra besætning – how to



## Plads ved yver



## Plads ved yver



## Plads ved yver



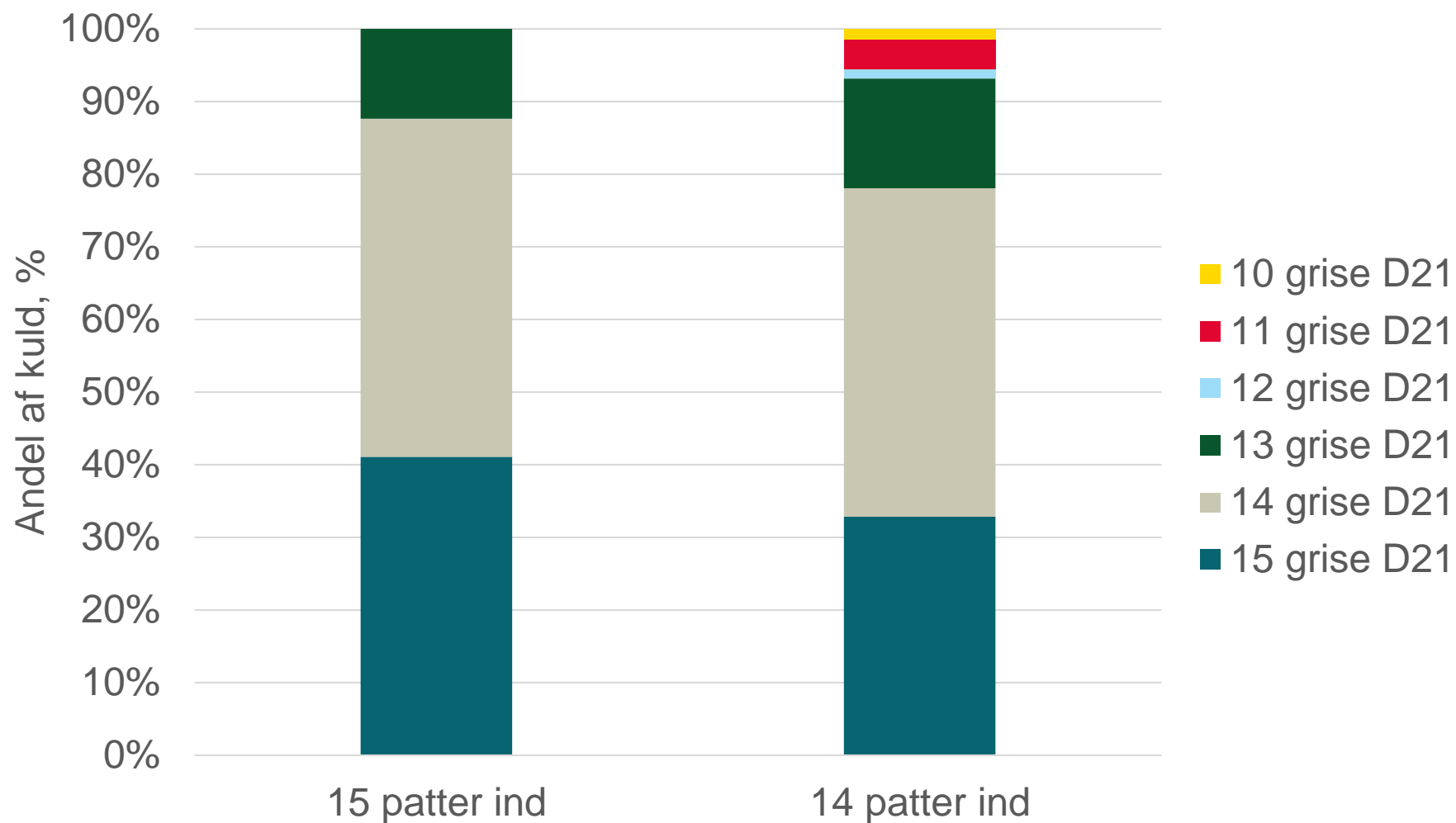
## Plads ved yver



## Plads ved yver



## Antal grise i kuldene dag 21





# Resultater

Antal grise D21<sup>1</sup>, stk./kuld

Kuldvægt D21<sup>1</sup>, kg

Tilvækst, kg/kuld/dag ved 13 grise i kullet D21<sup>1</sup>

Tilvækst, kg/kuld/dag ved 14 grise i kullet D21<sup>1</sup>

Tilvækst, kg/kuld/dag ved 15 grise i kullet D21<sup>1</sup>

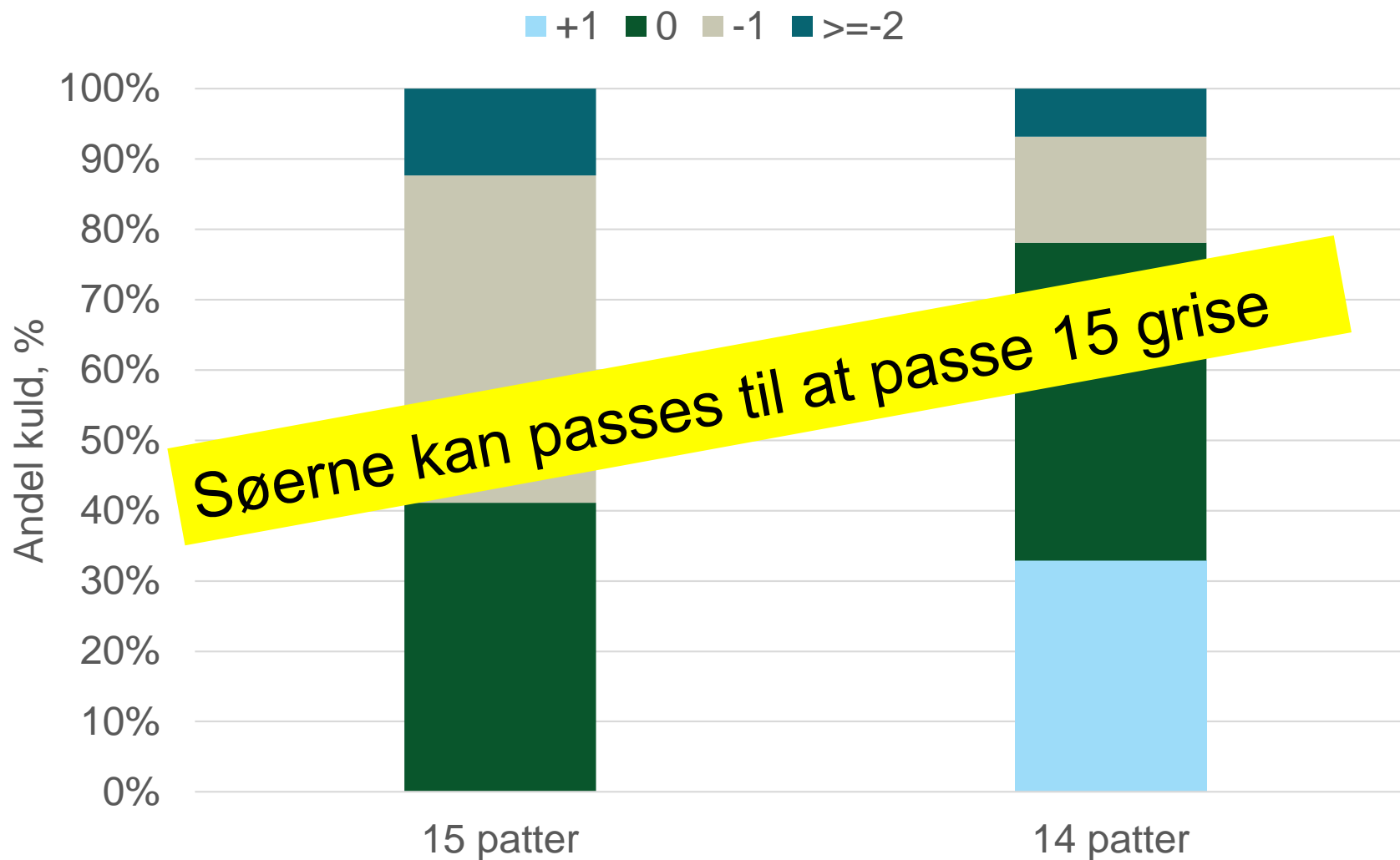
Tilvækst per foderdag, g/dag/gris

Vægt D21<sup>1</sup>, kg/gris i kullet

<sup>1</sup> Fast ugedag.

<sup>2</sup> Alle værdier er korrigerede middelværdier (LSMEANS).

# Antal grise D21 i forhold til antal patter



# TAK og husk!

Vær altid opdateret på den seneste faglige viden

Tilmeld dig **Nyhedsmail** fra  
SEGES Svineproduktion på  
[www.svineproduktion.dk](http://www.svineproduktion.dk)



 [facebook.com/SegesSvineproduktion](https://facebook.com/SegesSvineproduktion)